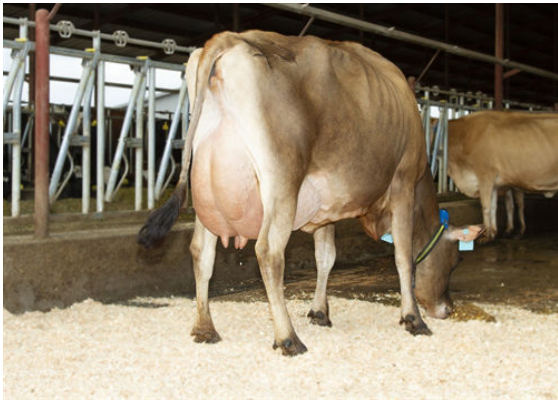




JX VIERRA HENDRIX {4}
 PROGENESIS DOROTHY VG-84%-2YR-USA
 VIERRA TENPENNY
 PROGENESIS MADISON EX-92%-5YR-USA
 JX RIVER VALLEY CHIEF {6}
 RACHELLES VICEROY LOUISE VG-88%-6YR-USA



PROGENESIS MADISON-GRANDDAM



RACHELLES VICEROY LOUISE THIRD DAM



RACHELLES VICEROY LOUISE THIRD DAM

GPA LPI +1656 PRO\$ 1599 JH1F JNSF

Per. #: JE840M3239528915 aAa: 651423 DMS: 561,135
 Дата Рожд.: 09/13/2022 каппа-казеин: BV бета-казеин: A1A2

| Продуктивность | | Г Стадах | Г Дочери | 66% Дост. | | GPA 26*APR | |
|-----------------------|------|-------------|----------|-----------|-------|------------|----|
| Молоко кг | 1305 | Жир кг | 69 | Жир % | +0.03 | Белок кг | 51 |
| Скорость молокоотдачи | 98 | Темперамент | 98 | Белок % | -0.01 | | |

Здоровье и Репродуктивная способность Иммунитет 96

| | | | |
|--------------------------------|-----|--|-----|
| Продуктивное долголетие | 102 | Иммунитет теленка | 97 |
| Количество соматических клеток | 104 | Легкость отела | 102 |
| Фертильность дочерей | 100 | Дочерняя легкость отела | 104 |
| Оценка упитанности | 98 | Устойчивость К Метаболическим Заболеваниям | 100 |
| Устойчивость к маститу | 103 | | |
| Устойчивость лактации | 100 | | |

Тип/Экстерьер GPA 26*APR

| Г Стадах | | Г Дочери | | 48% Дост. | |
|------------------|-----|---------------|----|-----------|--|
| Телосложение | -5 | Молочная сила | -1 | | |
| Молочная система | -2 | Крестец | -3 | | |
| Конечности | -13 | | | | |

